



Администрация Пермского муниципального округа Пермского края  
Комитет имущественных отношений

## РАСПОРЯЖЕНИЕ

24.01.2025

№ 264

### **Об установлении публичного сервитута на часть земельных участков**

В соответствии со ст. 23, гл. V.7 Земельного кодекса Российской Федерации, Федеральным законом от 25.10.2001 № 137-ФЗ «О введении в действие Земельного кодекса Российской Федерации», пп. 3.2.5 п. 3.2 разд. 3 Положения о комитете имущественных отношений администрации Пермского муниципального округа, утвержденного решением Думы Пермского муниципального округа Пермского края от 29.11.2022 № 48, на основании ходатайства публичного акционерного общества «Россети Урал» (ИНН 6671163413, ОГРН 1056604000970) (далее - ПАО «Россети Урал») от 23.12.2024 № 18304:

1. Установить в интересах ПАО «Россети Урал» публичный сервитут общей площадью 151649 кв.м на часть земельных участков, согласно приложению № 1 к настоящему распоряжению.

Цель: эксплуатация объекта электросетевого хозяйства «Электросетевой комплекс Подстанция 35/6 кВ «Красава» (ВЛ 6 кВ фидер Кондратово, КТП-7015)».

Срок: 49 лет.

2. Утвердить границы публичного сервитута земельного участка, указанного в п. 1 настоящего распоряжения, согласно прилагаемой схеме расположения границ публичного сервитута.

3. Срок, в течение которого использование указанного в п. 1 настоящего распоряжения земельного участка в соответствии с их разрешенным использованием будет невозможно или существенно затруднено в связи с осуществлением сервитута – не установлен.

4. Порядок установления зон с особыми условиями использования территорий и содержание ограничений прав на земельные участки в границах таких зон установлен Постановлением Правительства РФ от 24.02.2009 № 160 «О порядке установления охранных зон объектов электросетевого хозяйства и особых условий использования земельных участков, расположенных в границах таких зон».

5. Плата за публичный сервитут не устанавливается в соответствии с ч. 4 ст. 3.6 Федерального закона от 25.10.2001 года № 137-ФЗ «О введении в действие Земельного кодекса Российской Федерации».

6. Комитету имущественных отношений администрации Пермского муниципального округа в течение 5 рабочих дней со дня подписания настоящего распоряжения:

6.1. направить настоящее распоряжение в Управление Федеральной службы государственной регистрации, кадастра и картографии по Пермскому краю;

6.2. направить настоящее распоряжение в ПАО «Россети Урал»;

6.3. разместить настоящее распоряжение на официальном сайте Пермского муниципального округа в информационно-телекоммуникационной сети «Интернет» ([www.permokrug.ru](http://www.permokrug.ru)).

7. ПАО «Россети Урал» привести земельные участки в состояние пригодное для использования в соответствии с разрешенным использованием в срок не позднее 3 (трех) месяцев после завершения строительства или эксплуатации инженерного сооружения, для размещения которого был установлен публичный сервитут.

8. Настоящее распоряжение вступает в силу со дня его подписания.

9. Контроль исполнения распоряжения возложить на заместителя председателя комитета М.В. Королеву.

Председатель комитета



Е.А. Демидова



Приложение № 1  
к распоряжению  
комитета имущественных  
отношений администрации  
Пермского муниципального округа  
от 24.01.2025 № 264

**Список земельных участков,  
на которые устанавливается публичный сервитут**

№ п/п	Кадастровый номер земельного участка	Адрес земельного участка
1	59:32:0000000:14768	(Пермский край., Пермский р-н., с.п. Кондратовское, д. Кондратово, ул. Попутная
2	59:32:0000000:15839	Пермский край, м.о. Пермский, д. Кондратово, ул. Попутная
3	59:32:3410001:389	край Пермский, р-н Пермский, с/пос. Кондратовское, д. Берег Камы
4	59:32:3410001:736	Пермский край, муниципальный округ Пермский, деревня Кондратово, улица Камская, з/у 46/1
5	59:32:3410001:741	Пермский край, р-н Пермский, с/п Кондратовское, д. Кондратово
6	59:32:3410001:747	Пермский край, Пермский район, Кондратовское с/п, д. Кондратово, а/д Мостовой переход через р. Мулянка
7	59:32:3410001:1191	Пермский край, муниципальный округ Пермский, деревня Кондратово, улица Попутная, з/у 352
8	59:32:3410001:3524	Пермский край, муниципальный округ Пермский, деревня Кондратово, улица Камская, з/у 46б
9	59:32:3410001:3525	Пермский край, муниципальный округ Пермский, деревня Кондратово, улица Камская, з/у 46
10	59:32:3410001:4372	Пермский край, Пермский муниципальный район, Кондратовское с/п, д. Кондратово
11	59:32:3410001:4380	Пермский край, Пермский муниципальный район, Кондратовское с/п, д. Кондратово
12	59:32:3410001:4833	Пермский край, Пермский муниципальный район, Кондратовское с/п, д. Кондратово
13	59:32:3410005:25	Пермский край, Пермский район, с/п Кондратовское, д. Кондратово, днп Красава-2, участок 27
14	59:32:3410005:365	Пермский край, Пермский район, Кондратовское сельское поселение, д. Кондратово
15	59:32:3410007:200	Пермский край, р-н Пермский, с/п Кондратовское, д. Кондратово, снт Красава-3
16	59:32:3410007:206	Пермский край, р-н Пермский, с/пос. Кондратовское, д. Кондратово, снт Красава-3, Участок 206
17	59:32:3410007:262	Пермский край, Пермский район, Кондратовское с/п, д. Кондратово, снт Красава-3, участок 262

18	59:32:3410007:264	Пермский край, Пермский р-н, с/п Кондратовское, д. Кондратово, снт Красава-3, участок 264
19	59:32:3410007:266	Пермский край, р-н Пермский, с/п Кондратовское, д. Кондратово, снт "Красава-3", участок № 266)
20	59:32:3410007:293	Пермский край, р-н Пермский, с/п Кондратовское, д. Кондратово, снт Красава-3, Участок 293
21	59:32:3410007:294	Пермский край, р-н Пермский, с/п Кондратовское, д. Кондратово, снт Красава-3, участок 294
22	59:32:3410007:298	Пермский край, р-н Пермский, с/п Кондратовское, д. Кондратово, снт Красава-3, Участок 298
23	59:32:3410007:344	Пермский край, муниципальный округ Пермский, деревня Кондратово, улица Попутная, з/у 344)
24	59:32:3410007:360	Пермский край, муниципальный округ Пермский, деревня Кондратово, улица Попутная, з/у 342
25	59:32:3410007:387	Пермский край, р-н Пермский, с/п Кондратовское, д. Кондратово, снт Красава-3, Участок 268
26	59:32:3410007:392	Пермский край, муниципальный округ Пермский, деревня Кондратово, улица Попутная, з/у 326
27	59:32:3410007:401	Пермский край, Пермский р-н, Кондратовское с/п, д. Кондратово, СНТ "Красава-3", участок 345
28	59:32:3410007:460	Пермский край, муниципальный округ Пермский, деревня Кондратово, улица Попутная, з/у 327
29	59:32:3410007:509	Пермский край, Пермский район, Кондратовское с/п, С-з "Верхнемуллинский" ВСП "Красава"
30	59:32:3410007:543	Пермский край, Пермский р-н, д. Кондратово, снт "Красава-3", участок 236
31	59:32:3410007:670	Пермский край, Пермский р-н, Кондратовское с/п, д. Кондратово
32	59:32:3410007:729	Пермский край, Пермский район, садоводческий кооператив "Красава"
33	59:32:0000000:13852	Пермский край, Пермский район, Кондратовское с/п, д. Кондратово, на земельном участке расположена ВЛ 6 кВ ф. Кондратово
34	59:32:0630006:6206	Пермский край, р-н Пермский, с/п Кондратовское, д. Кондратово, ул. Суворова, 1
35	59:32:3410001:360	Пермский край, р-н Пермский, с/п Кондратовское, д. Кондратово, стадион
36	59:32:3410001:3217	Пермский край, Пермский район, Кондратовское сельское поселение
37	59:32:3410001:3232	Пермский край, Пермский район, Кондратовское сельское поселение
38	59:32:3410001:3461	Пермский край, Пермский район, Кондратовское с/п, д. Кондратово
39	59:32:3410001:3541	Пермский край, Пермский муниципальный район, Кондратовское сельское поселение, КТП 7208
40	59:32:3410001:3658	Пермский край, муниципальный округ Пермский, деревня Кондратово, улица Суворова, з/у 2



41	59:32:3410001:3659	Пермский край, муниципальный округ Пермский, деревня Кондратово, улица Суворова, з/у 2а
42	59:32:3410001:4263	Пермский край, муниципальный округ Пермский, деревня Кондратово, улица Суворова, з/у 8а
43	59:32:3410001:4716	Пермский край, Пермский муниципальный район, Кондратовское с/п, д. Кондратово
44	59:32:3410001:4790	Пермский край, м.р-н Пермский, с.п. Кондратовское
45	59:32:3410001:4791	Пермский край, м.р-н Пермский, с.п. Кондратовское
46	59:32:3410007:172	Пермский край, муниципальный округ Пермский, деревня Кондратово, улица Попутная, з/у 172
47	59:32:3410007:183	Пермский край, муниципальный округ Пермский, деревня Кондратово, улица Попутная, з/у 205
48	59:32:3410007:307	Пермский край, р-н Пермский, с/п Кондратовское, д. Кондратово, снт Красава-3, Участок 197
49	59:32:3410007:708	Пермский край, Пермский район, садоводческий кооператив "Красава", участок №174
50	59:32:0630006:86	Пермский край, р-н Пермский, с/пос. Кондратовское, д. Кондратово, ул. Камская, 2/1
51	59:32:0630006:3016	Пермский край, м.о. Пермский, д Кондратово, ул Камская, зу ба
52	59:32:0630006:6052	Пермский край, муниципальный округ Пермский, деревня Кондратово, улица Камская, з/у 2/2
53	59:32:0630006:6070	Пермский край, муниципальный округ Пермский, деревня Кондратово, улица Камская, з/у 2/5
54	59:32:0630006:6614	Пермский край, р-н Пермский, с/п Кондратовское, д. Кондратово, ул. Камская, дом 7
55	59:32:0630006:11341	Пермский край, муниципальный округ Пермский, деревня Кондратово, улица Камская, з/у 1д
56	59:32:0630006:11473	Пермский край, м.о. Пермский, д Кондратово, Ул. Камская, зу 9г
57	59:32:0630006:12863	Пермский край, Пермский район, Кондратовское с/п, д. Кондратово, ул. Садовое Кольцо
58	59:32:0630006:12910	Пермский край, муниципальный округ Пермский, деревня Кондратово, улица Камская, з/у 8а
59	59:32:0630006:13061	Пермский край, муниципальный округ Пермский, деревня Кондратово, улица Камская, з/у 4в)
60	59:32:0630006:14030	Пермский край, муниципальный округ Пермский, деревня Кондратово, улица Камская, з/у 2/9
61	59:32:0630006:14031	Пермский край, муниципальный округ Пермский, деревня Кондратово, улица Встречная, з/у 51
62	59:32:0630006:14033	Пермский край, муниципальный округ Пермский, деревня Кондратово, улица Камская, з/у 2/11
63	59:32:0630006:14034	Пермский край, муниципальный округ Пермский, деревня Кондратово, улица Камская, з/у 2/10)
64	59:32:0630006:14040	Пермский край, муниципальный округ Пермский, деревня Кондратово, улица Камская, з/у 2
65	59:32:0630006:14043	Пермский край, р-н Пермский, Кондратовское сельское

		поселение, д. Кондратово, южнее дома №8б по ул. Камская
66	59:32:0630006:14436	Пермский край, муниципальный округ Пермский, деревня Кондратово, улица Камская, з/у 1)
67	59:32:0630006:16276	Пермский край, Пермский р-н, д. Кондратово, ул. Камская
68	59:32:0630006:17003	Пермский край, м.р-н Пермский, с.п. Кондратовское, д. Кондратово
69	59:32:0630006:17598	Пермский край, Пермский муниципальный район, Кондратовское с/п, д. Кондратово
70	59:32:0630006:17605	Пермский край, м.р-н Пермский, с.п. Кондратовское, д. Кондратово
71	59:32:0630006:18930	Пермский край, м.о. Пермский, д. Кондратово, ул. Камская
72	59:32:0630006:19502	Пермский край, муниципальный округ Пермский, деревня Кондратово
73	59:32:0630006:19535	Пермский край, муниципальный округ Пермский, деревня Кондратово
74	59:32:0630006:19536	Пермский, муниципальный округ Пермский, деревня Кондратово
75	59:32:0000000:13573	Пермский край, Пермский район, Кондратовское с/п, д. Кондратово
76	59:32:0000000:15027	Пермский край, муниципальный округ Пермский, деревня Кондратово, улица Таёжная, з/у 10
77	59:32:0000000:15330	Пермский край, м.р-н Пермский, с.п. Кондратовское, д. Кондратово, ул. Таёжная
78	59:32:0000000:15446	Пермский край, муниципальный округ Пермский, деревня Кондратово, улица Таёжная, з/у 12а
79	59:32:0000000:15486	Пермский край, муниципальный округ Пермский, деревня Кондратово, улица Ягодная, з/у 1а
80	59:32:0630001:412	Пермский край, муниципальный округ Пермский, деревня Кондратово, улица Таёжная, з/у 8)
81	59:32:0630001:415	Пермский край, муниципальный округ Пермский, деревня Кондратово, улица Таёжная, з/у 6
82	59:32:0630002:176	Пермский край, муниципальный округ Пермский, деревня Кондратово, улица Ягодная, з/у 1 б
83	59:32:0630002:181	Пермский край, муниципальный округ Пермский, деревня Кондратово, улица Ягодная, з/у 1
84	59:32:0630002:345	Пермский край, муниципальный округ Пермский, деревня Кондратово, улица Ягодная, з/у 3
85	59:32:0630002:350	Пермский край, р-н Пермский, д. Кондратово, ул. Кленовая
86	59:32:0630003:101	Пермский край, муниципальный округ Пермский, деревня Кондратово, улица Ветвистая, з/у 2а
87	59:32:0630003:115	Пермский край, муниципальный округ Пермский, деревня Кондратово, улица Ветвистая, з/у 1
88	59:32:0630006:11512	Пермский край, м.о. Пермский, д. Кондратово, ул. Матросова, зу 16



89	59:32:0630006:12720	Пермский край, Пермский район, Кондратовское с/п, д. Кондратово, ул. Матросова
90	59:32:0630006:15779	Пермский край, м.о. Пермский, д Кондратово, ул Камская, зу 256
91	59:32:0630006:15780	Пермский край, м.о. Пермский, д Кондратово, ул Матросова, зу 1
92	59:32:0630006:19489	Пермский край, муниципальный округ Пермский, деревня Кондратово, улица 1-ая Дальняя
93	59:32:0630006:19507	Пермский край, муниципальный округ Пермский, деревня Кондратово
94	59:32:0630006:19529	Пермский край, муниципальный округ Пермский, деревня Кондратово, улица Камская
95	59:32:3410001:34	Пермский край, муниципальный округ Пермский, деревня Кондратово, улица Ягодная, з/у 34
96	59:32:3410001:56	Пермский край, муниципальный округ Пермский, деревня Кондратово, улица Цветочная, дом 64
97	59:32:3410001:739	Пермский край, р-н Пермский, с/п Кондратовское, д. Кондратово
98	59:32:3410001:740	Пермский край, р-н Пермский, с/п Кондратовское, д. Кондратово
99	59:32:3410001:751	Пермский край, муниципальный округ Пермский, деревня Кондратово, территория снт Смородинка, з/у 265
100	59:32:3410001:1010	Пермский край, муниципальный округ Пермский, деревня Кондратово, улица Цветочная, з/у 43
101	59:32:3410001:1248	Пермский край, муниципальный округ Пермский, деревня Кондратово, улица Вишнёвая, з/у 68
102	59:32:3410001:2306	Пермский край, район Пермский, с/п Кондратовское, д. Кондратово, ул. Цветочная, д. 41
103	59:32:3410001:2523	Пермский край, муниципальный округ Пермский, деревня Кондратово, улица Ягодная, з/у 36
104	59:32:3410001:3165	Пермский край, муниципальный округ Пермский, деревня Кондратово, улица Ягодная, з/у 38
105	59:32:3410001:3400	Пермский край, муниципальный округ Пермский, деревня Кондратово, улица Радужная, з/у 71
106	59:32:3410001:3644	Пермский край, р-н Пермский, д. Кондратово, ул. Янтарная
107	59:32:3410001:4107	Пермский край, муниципальный округ Пермский, деревня Кондратово, улица Янтарная, з/у 70
108	59:32:3410001:4196	Пермский край, муниципальный округ Пермский, деревня Кондратово, улица Радужная, з/у 72
109	59:32:3410001:4332	Пермский край, муниципальный округ Пермский, деревня Кондратово, улица Вишнёвая, з/у 59
110	59:32:3410001:4333	Пермский край, муниципальный округ Пермский, деревня Кондратово, улица Вишнёвая, з/у 59/1
111	59:32:3410001:4800	Пермский край край, Пермский р-н., д. Кондратово
112	59:32:3410001:5261	Пермский край, муниципальный округ Пермский, деревня Кондратово, улица Цветочная, земельный участок 47

113	59:32:3410001:5271	Пермский край, Пермский муниципальный округ, д. Кондратово
114	59:32:3410001:5322	Пермский край, Пермский м.о., д. Кондратово, ул. Цветочная
115	59:32:0000000:12650	Пермский край, Пермский район, с/п Кондратовское, д. Кондратово, снт "Лесной"
116	59:32:0000000:13933	Пермский край, Пермский р-н, д. Кондратово, СНТ "Красава-3"
117	59:32:0000000:15011	Пермский край, Пермский р-н, Кондратовское с/п, д. Кондратово, ул. Ягодная
118	59:32:0630002:98	Пермский край, муниципальный округ Пермский, деревня Кондратово, улица Ягодная, з/у 3а
119	59:32:0630002:105	Пермский край, Пермский р-н, д. Кондратово, садоводческое товарищество "Росинка"
120	59:32:0630002:150	Пермский край, р-н Пермский, с/пос. Кондратовское, д. Кондратово, снт Росинка, Участок №19
121	59:32:0630002:152	Пермский край, муниципальный округ Пермский, деревня Кондратово, улица Ягодная, з/у 5д
122	59:32:0630002:156	Пермский край, муниципальный округ Пермский, деревня Кондратово, улица Ягодная, з/у 5в
123	59:32:0630002:162	Пермский край, Пермский район, садоводческое товарищество "Росинка"
124	59:32:0630002:164	Пермский край, муниципальный округ Пермский, деревня Кондратово, улица Ягодная, з/у 3г
125	59:32:0630002:166	Пермский край, муниципальный округ Пермский, деревня Кондратово, улица Ягодная, з/у 3в
126	59:32:0630002:168	Пермский край, муниципальный округ Пермский, деревня Кондратово, улица Ягодная, з/у 3б
127	59:32:0630003:140	Пермский край, муниципальный округ Пермский, деревня Кондратово, улица Малая, з/у 1
128	59:32:0630006:6580	Пермский край, муниципальный округ Пермский, деревня Кондратово, улица Камская, з/у 12е
129	59:32:0630006:12596	Пермский край, м.о. Пермский, д. Кондратово, ул. Камская, зу 12 а
130	59:32:0630006:12597	Пермский край, Пермский район, Кондратовское с/п, д. Кондратово, ул. Камская
131	59:32:0630006:14038	Пермский край, Пермский район, Кондратовское сельское поселение, д. Кондратово, южнее дома №12а по ул. Камская
132	59:32:0630006:14044	Пермский край, р-н Пермский, Кондратовское сельское поселение, д. Кондратово
133	59:32:0630006:14056	Пермский край, р-н Пермский, Кондратовское сельское поселение, д. Кондратово, вдоль ул. Камская, участок №17
134	59:32:0630006:14435	Пермский край, муниципальный округ Пермский, деревня Кондратово, улица Камская, з/у 12б/1
135	59:32:0630006:17642	Пермский край, муниципальный округ Пермский, деревня



		Кондратово, улица Камская, з/у 16а
136	59:32:0630006:19540	Пермский край, муниципальный округ Пермский, деревня Кондратово
137	59:32:3410001:229	Пермский край, муниципальный округ Пермский, деревня Кондратово, улица Ягодная, з/у 16
138	59:32:3410001:1052	Пермский край, Пермский район, Кондратовское сельское поселение, д. Кондратово, ул. Ягодная, 30
139	59:32:3410001:1137	Пермский край, муниципальный округ Пермский, деревня Кондратово, улица Ягодная, з/у 18
140	59:32:3410001:1181	Пермский край, муниципальный округ Пермский, деревня Кондратово, улица Ягодная, з/у 26
141	59:32:3410001:1182	Пермский край, муниципальный округ Пермский, деревня Кондратово, улица Ягодная, дом 24
142	59:32:3410001:3204	Пермский край, муниципальный округ Пермский, деревня Кондратово, улица Ягодная, з/у 14
143	59:32:3410001:3385	Пермский край, муниципальный округ Пермский, деревня Кондратово, улица Ягодная, з/у 28
144	59:32:3410001:5247	Пермский край, Пермский м.о., д. Кондратово
145	59:32:3410007:1	Пермский край, муниципальный округ Пермский, деревня Кондратово, улица Попутная, земельный участок 1
146	59:32:3410007:21	Пермский край, р-н Пермский, с/п Кондратовское, д. Кондратово, снт Красава-3, участок 21
147	59:32:3410007:23	Пермский край, муниципальный округ Пермский, деревня Кондратово, улица Попутная, з/у 23
148	59:32:3410007:24	Пермский край, р-н Пермский, с/пос. Кондратовское, д. Кондратово, снт Красава-3, участок 22
149	59:32:3410007:26	Пермский край, муниципальный округ Пермский, деревня Кондратово, улица Попутная, з/у 26)
150	59:32:3410007:448	Пермский край, муниципальный округ Пермский, деревня Кондратово, улица Попутная, з/у 2
152	59:32:3410007:482	Пермский край, муниципальный округ Пермский, деревня Кондратово, улица 10-ая Лесная, з/у 8
152	59:32:3410008:18	Пермский край, муниципальный округ Пермский, деревня Кондратово, улица 10-ая Лесная, з/у 15
153	59:32:3410008:377	Пермский край, Пермский р-н, Кондратовское сельское поселение, КТП-7291
154	59:32:3410008:516	Пермский край, Пермский район, С-3 "В-Муллинский", ВСП "Красава"
155	59:32:0000000:13744	Пермский край, Пермский р-н, Кондратовское с/с, д. Кондратово, на земельном участке расположена ВЛ 6 кВ ф. Кондратово
156	59:32:3410007:27	Пермский край, р-н Пермский, с/п Кондратовское, д. Кондратово, снт Красава-3, Участок 28
157	59:32:3410007:28	Пермский край, Пермский район, с/п Кондратовское, д. Кондратово, снт Красава-3, Участок 27
158	59:32:3410007:29	Пермский край, Пермский район, д. Кондратово, СНТ Красава-3, участок 29

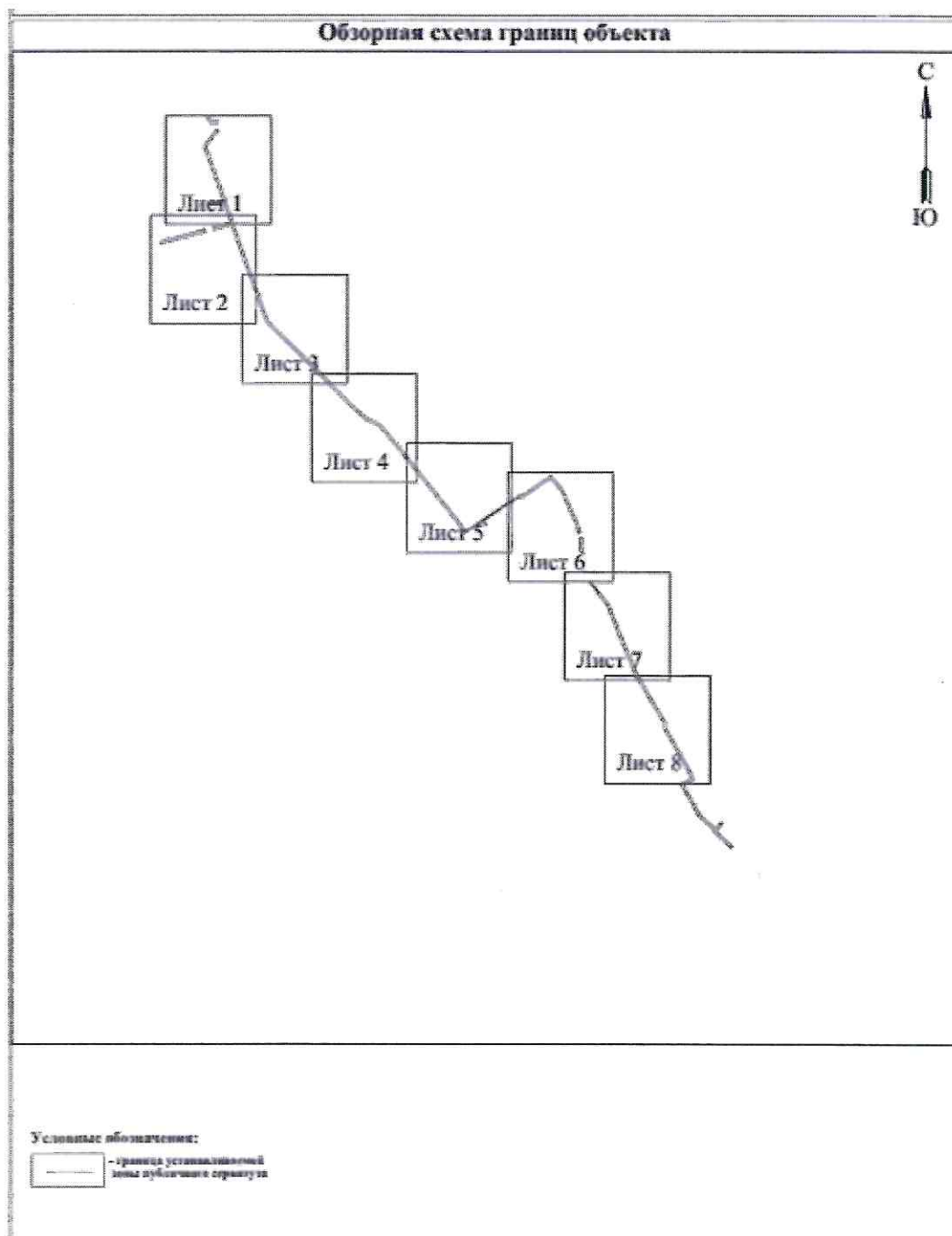
159	59:32:3410007:30	Пермский край, р-н Пермский, с/п Кондратовское, д. Кондратово, снт Красава-3, Участок № 30)
160	59:32:3410007:51	Пермский край, р-н Пермский, с/п Кондратовское, снт Красава
161	59:32:3410007:52	Пермский край, муниципальный округ Пермский, деревня Кондратово, улица Попутная, з/у 52)
162	59:32:3410007:374	Пермский край, Пермский район, Кондратовское с/п, д. Кондратово, с/т "Красава-3", уч. № 59
163	59:32:3410007:85	Пермский край, р-н Пермский, с/пос. Кондратовское, д. Кондратово, снт Красава-3, участок 85
164	59:32:3410007:108	Пермский край, р-н Пермский, с/пос. Кондратовское, д. Кондратово, снт Красава-3, Участок 108
165	59:32:3410007:139	Пермский край, Пермский район, Кондратовское с/п, снт Красава-3, участок 139
166	59:32:3410007:163	Пермский край, р-н Пермский, с/п Кондратовское, д. Кондратово, снт Красава-3, уч. 163)
167	59:32:3410007:394	Пермский край, Пермский район, Кондратовское с/пос., д. Кондратово, снт Красава-3, участок № 132
168	59:32:3410007:494	Пермский край, Пермский район, с/п Кондратовское, с/т "Красава-3", уч. 20
169	59:32:3410007:529	Пермский край, Пермский район, с-з "Верхнемуллинский", всп "Красава", участок №165
170	59:32:3410007:84	Пермский край, Пермский район, Кондратовское с/п, д. Кондратово, снт Красава-3, участок № 84
171	59:32:3410007:87	Пермский край, Пермский район, Кондратовское с/п, д. Кондратово, снт Красава-3, участок №134
172	59:32:3410007:501	Пермский край, Пермский район, Кондратовское с/п, с-з "Верхнемуллинский" ВСП "Красава"
173	59:32:3410007:60	Пермский край, муниципальный округ Пермский, деревня Кондратово, улица Попутная, з/у 60
174	59:32:3410007:737	Пермский край, муниципальный округ Пермский, деревня Кондратово, улица Попутная, з/у 141
175	59:32:3410007:86	Пермский край, муниципальный округ Пермский, деревня Кондратово, улица Попутная, з/у 86
176	59:32:3410007:547	Пермский край, муниципальный округ Пермский, деревня Кондратово, улица Попутная, з/у 53
177	59:32:3410007:54	Пермский край, муниципальный округ Пермский, деревня Кондратово, улица Попутная, з/у 54
178	59:32:3410007:94	Пермский край, р-н Пермский, с/пос. Кондратовское, д. Кондратово, снт "Красава-3", участок 94
179	59:32:3410007:363	Пермский край, муниципальный округ Пермский, деревня Кондратово, улица Попутная, з/у 93
180	59:32:3410005:77	Пермский край, р-н Пермский, с/пос. Кондратовское, дпн Красава-2, участок 62)
181	59:32:3410005:237	Пермский край, р-н Пермский, с/пос. Кондратовское, д. Кондратово, дпн Красава-2
182	59:32:3410005:375	Пермский край, Пермский район, с/пос. Кондратовское,



		днп Красава-2
183	59:32:3410001:4375	Пермский край, Пермский муниципальный район, Кондратовское с/п, д. Кондратово
184	59:32:3410005:80	Пермский край, Пермский район, с/п Кондратовское, д. Кондратово, днп Красава-2, Участок 47
185	59:32:3410005:103	Пермский край, р-н Пермский, с/п Кондратовское, днп Красава-2
186	59:32:3410005:163	Пермский, р-н Пермский, с/п Кондратовское, д. Кондратово, днп Красава-2
187	59:32:3410005:185	Пермский край, Пермский район, Кондратовское сельское поселение, д. Кондратово
188	59:32:3410005:372	Пермский край, Пермский муниципальный район, д. Кондратово, днп Красава-2
189	59:32:3410005:373	Пермский край, муниципальный округ Пермский, территория днп Красава-2, улица Западная, з/у 2а
190	59:32:3410005:374	Пермский край, муниципальный округ Пермский, территория днп Красава-2, улица Снежная, з/у 10а
191	59:32:3410001:750	Пермский край, Пермский район, Кондратовское с/пос, примерно в 0.5 км на юго-восток от д. Кондратово
192	59:32:3410007:678	Пермский край, муниципальный округ Пермский

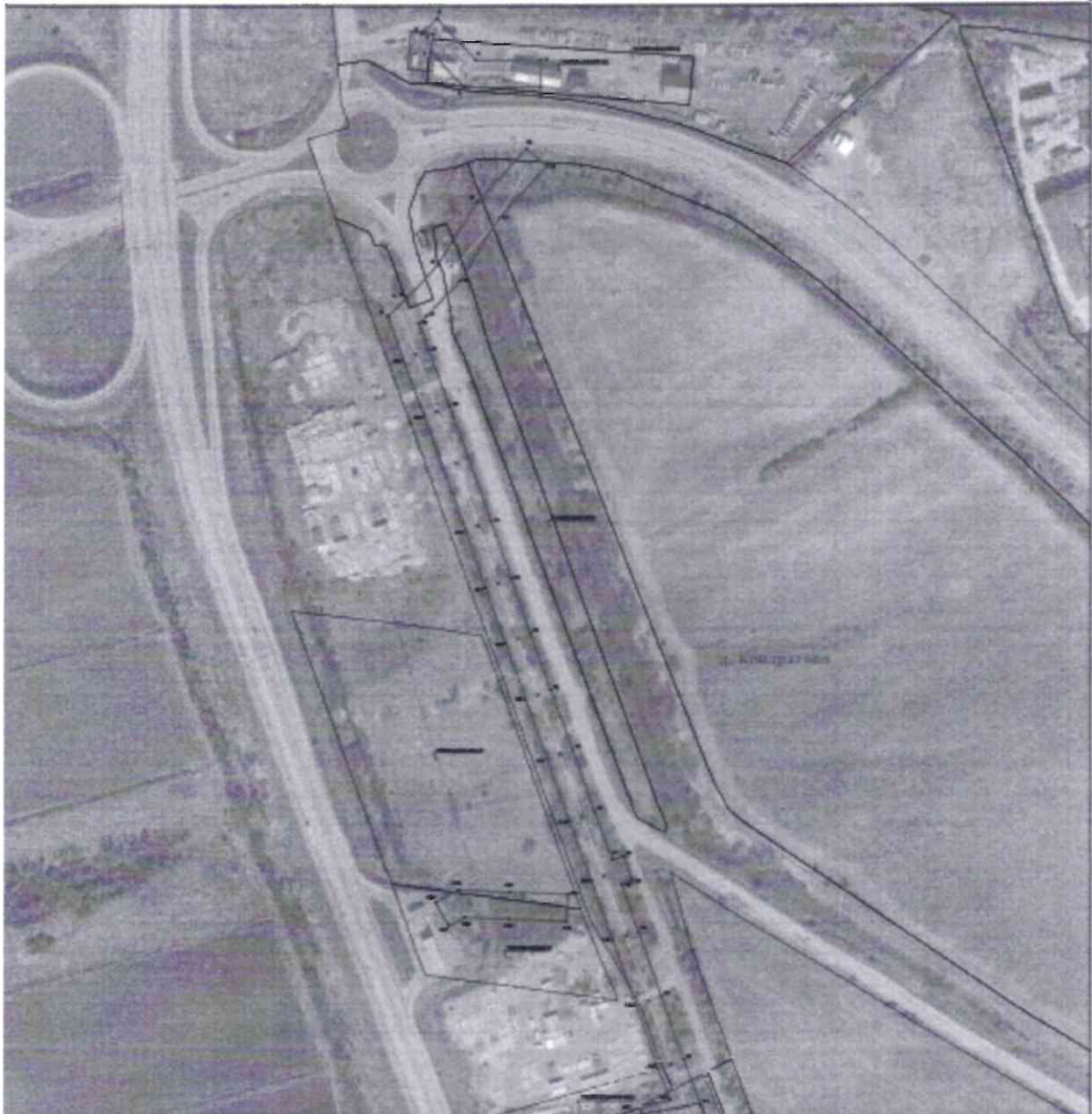
Приложение № 2  
к распоряжению  
комитета имущественных  
отношений администрации  
Пермского муниципального округа  
от 24.01.2025 № 264

**СХЕМА РАСПОЛОЖЕНИЯ ГРАНИЦ ПУБЛИЧНОГО СЕРВИТУТА**  
эксплуатация объекта электросетевого хозяйства «Электросетевой комплекс Подстанция 35/6 кВ  
«Красава» (ВЛ 6 кВ фидер Кондратово, КТП-7015)».





**Схема расположения границ публичного сервитута  
для эксплуатации объекта  
Электросетевой комплекс (ЭСК) Подстанции 35/6 кВ «Красавце» с линиями электропередачи и  
трансформаторными подстанциями (ВЛ 6 кВ фидер Кондратово, КТП-7015)  
(заказчиком объект)**



**Используемые условные знаки и обозначения:**

Масштаб 1:3000

Лист 1 из 10

01	- обозначение характерной точки границы устанавливаемого публичного сервитута	с. Фидер	- наименование населенного пункта
-----	- границы земельных участков, зонированных и зону публичного сервитута	-----	- ось линии, контур объекта
-----	- границы кадастрового квартала	025	- кадастровый номер земельного участка
-----	- номер кадастрового квартала	-----	- граница устанавливаемого публичного сервитута





**Схема расположения границ публичного сервитута  
для эксплуатации объекта  
Электросетевой комплекс (ЭСК) Подстанция 35/6 кВ «Красная» с линиями электропередачи и  
трансформаторными подстанциями (ВЛ 6 кВ фидер Кондратово, КПВ-7015)  
(наименование объекта)**







**Используемые условные знаки и обозначения:**

Масштаб 1:3000

Лист 2 из 10

	- обозначение характерной точки границы устанавливаемого публичного сервитута
	- границы земельных участков, подлежащих изъятию публичного сервитута
	- граница кадастрового квартала
	- номер кадастрового квартала

	- наименьшие расстояния между линиями
	- ось линии, контур объекта
	- кадастровый номер земельного участка
	- граница устанавливаемого публичного сервитута



**Схема расположения границ публичного сервитута  
для эксплуатации объекта  
Электросетевого комплекса (ЭСК) Подстанция 35/6 кВ «Красная» с линиями электропередачи и  
трансформаторными подстанциями (ВЛ 6 кВ фидер Кондратово, КТН-7015)  
(использование объекта)**



**Используемые условные знаки и обозначения:**

Масштаб 1:3000

Лист 3 из 10

<table border="1"> <tr> <td align="center">№ 1</td> <td>- обозначение характерной точки границы устанавливаемого публичного сервитута</td> </tr> <tr> <td align="center">—</td> <td>- границы земельных участков, расположенных в зоне публичного сервитута</td> </tr> <tr> <td align="center">—</td> <td>- границы промышленного квартала</td> </tr> <tr> <td align="center">—</td> <td>- номер на промышленном квартале</td> </tr> </table>	№ 1	- обозначение характерной точки границы устанавливаемого публичного сервитута	—	- границы земельных участков, расположенных в зоне публичного сервитута	—	- границы промышленного квартала	—	- номер на промышленном квартале	<table border="1"> <tr> <td align="center">с. Фидер</td> <td>- наименование населенного пункта</td> </tr> <tr> <td align="center">—</td> <td>- ось линии, контур объекта</td> </tr> <tr> <td align="center">025</td> <td>- кадастровый номер земельного участка</td> </tr> <tr> <td align="center">—</td> <td>- граница устанавливаемого публичного сервитута</td> </tr> </table>	с. Фидер	- наименование населенного пункта	—	- ось линии, контур объекта	025	- кадастровый номер земельного участка	—	- граница устанавливаемого публичного сервитута
№ 1	- обозначение характерной точки границы устанавливаемого публичного сервитута																
—	- границы земельных участков, расположенных в зоне публичного сервитута																
—	- границы промышленного квартала																
—	- номер на промышленном квартале																
с. Фидер	- наименование населенного пункта																
—	- ось линии, контур объекта																
025	- кадастровый номер земельного участка																
—	- граница устанавливаемого публичного сервитута																

**Схема расположения границ публичного сервитута  
для эксплуатации объекта  
Электростанция комплекс (ЭСК) Подстанции 33/6 кВ «Красная» с линиями электропередачи и  
трансформаторными подстанциями (ВЛ 6 кВ фидер Кондратово, КТП-7015)  
(наименование объекта)**



**Используемые условные знаки и обозначения:**

- I - обозначение характерной точки границы устанавливаемого публичного сервитута
- - границы земельных участков, зондирования и зону публичного сервитута
- - границы кадастрового квартала
- 1234567 - номер кадастрового квартала

Масштаб 1:3000

Лист 4 из 10

- с. Фрунзе - наименование населенного пункта
- - ось линии, контур объекта
- 123 - кадастровый номер земельного участка
- - границы устанавливаемого публичного сервитута



**Схема расположения границ публичного сервитута  
для эксплуатации объекта  
Электросетевой комплекс (ЭСК) Подстанции 35/6 кВ «Красная» с линиями электропередачи и  
трансформаторными подстанциями (ВЛ 6 кВ фидер Кондратов, КТП-7015)  
(муниципальный объект)**



**Используемые условные знаки и обозначения:**

Масштаб 1:3000





Лист 5 из 10

	- обозначение характерной точки границы устанавливаемого публичного сервитута		- обозначение населенного пункта
	- границы земельных участков, принадлежащих в силу публичного сервитута		- ось линии, контур объекта
	- граница кадастрового квартала		- кадастровый номер земельного участка
	- номер кадастрового квартала		- граница устанавливаемого публичного сервитута

**Схема расположения границ публичного сервитута  
для эксплуатации объекта  
Электросетевой комплекс (ЭСК) Подстанции 35/6 кВ «Красная» с линиями электропередачи и  
трансформаторными подстанциями (ВЛ 6 кВ фидер Кондратово, КТН-7015)  
(наименование объекта)**







**Используемые условные знаки и обозначения:**

	- обозначение характерной точки границы устанавливаемого публичного сервитута
	- границы земельных участков, находящихся в зоне публичного сервитута
	- границы кадастрового квартала
	- номер кадастрового квартала

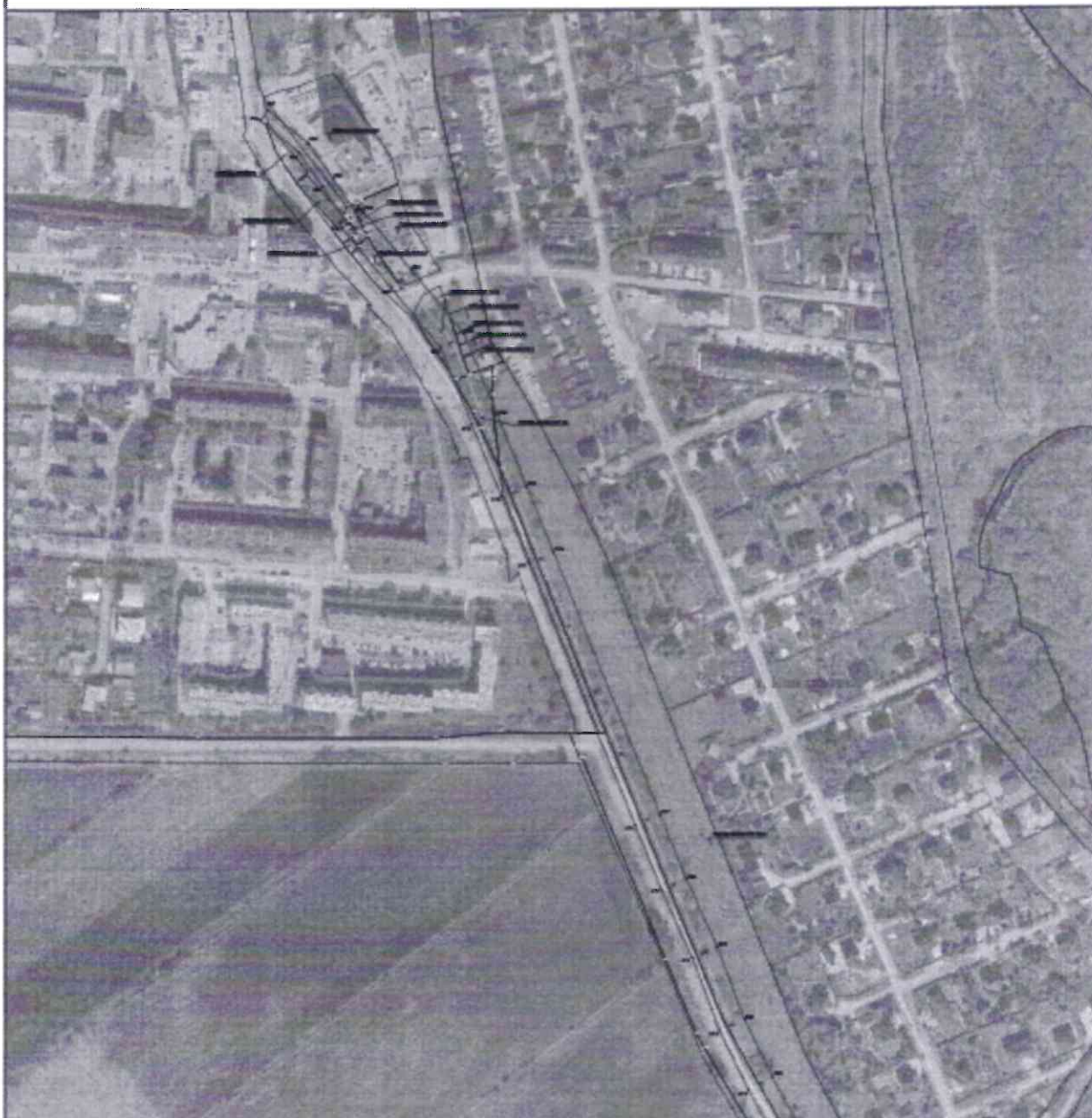
Масштаб 1:3000

Лист 6 из 10

	- наименование населенного пункта
	- ось линии, контур объекта
	- кадастровый номер земельного участка
	- граница устанавливаемого публичного сервитута



**Схема расположения границ публичного сервитута  
для эксплуатации объекта  
Электросетевой комплекс (ЭСК) Подстанции 35/6 кВ «Красная» с линиями электропередачи и  
трансформаторными подстанциями (В.Л 6 кВ фидер Кондратово, КТН-7015)  
(наименование объекта)**



**Используемые условные знаки и обозначения:**

	— обозначение характерной точки границы устанавливаемого публичного сервитута
	— границы земельных участков, находящихся в зоне публичного сервитута
	— границей кадастрового квартала
	— номер кадастрового квартала

Масштаб 1:3000

Лист 7 из 10

	— наименование населенного пункта
	— ось линии, контур объекта
	— кадастровый номер земельного участка
	— граница устанавливаемого публичного сервитута

**Схема расположения границ публичного сервитута  
для эксплуатации объекта  
Электросетевой комплекс (ЭСК) Подстанция 35/6 кВ «Красная» с линиями электропередачи и  
трансформаторными подстанциями (ВЛ 6 кВ фидер Кондратово, КТП-7015)  
(наименование объекта)**



**Используемые условные знаки и обозначения:**

Масштаб 1:3000

Лист 8 из 10

	- обозначение характерной точки границы устанавливаемого публичного сервитута
	- границы земельных участков, зонирования в зоне публичного сервитута
	- граница кадастрового квартала
	- номер кадастрового квартала

	- наименование населенного пункта
	- ось линии, контур облакит
	- кадастровый номер земельного участка
	- граница устанавливаемого публичного сервитута



Приложение № 2  
к распоряжению  
комитета имущественных  
отношений администрации  
Пермского муниципального округа  
от 24.01.2025 № 264

**ОПИСАНИЕ МЕСТОПОЛОЖЕНИЯ ГРАНИЦ ПУБЛИЧНОГО СЕРВИТУТА**

Сведения о местоположении границ объекта					
1. Система координат <u>МСК-59, зона 2</u>					
2. Сведения о характерных точках границ объекта					
Обозначение характерных точек границ	Координаты, м		Метод определения координат характерной точки	Средняя квадратическая погрешность положения характерной точки (М), м	Описание обозначения точка местности (при наличии)
	X	Y			
1	2	3	4	5	6
Граница(1)	-	-	-	-	-
1	517853.90	2220854.94	Метод спутниковых геодезических измерений (определенный)	0.10	-
2	517864.82	2220866.38	Метод спутниковых геодезических измерений (определенный)	0.10	-
3	517833.99	2220896.80	Метод спутниковых геодезических измерений (определенный)	0.10	-
4	517832.06	2220947.06	Метод спутниковых геодезических измерений (определенный)	0.10	-
5	517811.40	2220947.28	Метод спутниковых геодезических измерений (определенный)	0.10	-
6	517812.35	2220827.66	Метод спутниковых	0.10	-

			геодезических измерений (определенный)		
7	517639.27	2220861.75	Метод спутниковых геодезических измерений (определенный)	0.10	-
8	517853.11	2220863.53	Метод спутниковых геодезических измерений (определенный)	0.10	-
1	517853.90	2220854.94	Метод спутниковых геодезических измерений (определенный)	0.10	-
(2)	-	-	-	-	-
9	517634.81	2220828.53	Метод спутниковых геодезических измерений (определенный)	0.10	-
10	517649.44	2220843.46	Метод спутниковых геодезических измерений (определенный)	0.10	-
11	517675.51	2220867.97	Метод спутниковых геодезических измерений (определенный)	0.10	-
12	517723.83	2220898.55	Метод спутниковых геодезических измерений (определенный)	0.10	-
13	517764.84	2220936.33	Метод спутниковых геодезических измерений (определенный)	0.10	-
14	517751.20	2220952.29	Метод спутниковых геодезических измерений (определенный)	0.10	-
15	517710.99	2220915.29	Метод спутниковых геодезических измерений (определенный)	0.10	-
16	517662.59	2220884.65	Метод спутниковых геодезических измерений (определенный)	0.10	-
17	517634.74	2220858.46	Метод спутниковых геодезических измерений (определенный)	0.10	-
18	517629.23	2220852.84	Метод спутниковых геодезических измерений (определенный)	0.10	-
19	517608.74	2220860.19	Метод спутниковых геодезических измерений (определенный)	0.10	-
20	517564.16	2220876.62	Метод спутниковых геодезических измерений (определенный)	0.10	-
21	517475.09	2220908.92	Метод спутниковых геодезических измерений (определенный)	0.10	-
22	517430.57	2220924.56	Метод спутниковых	0.10	-



			геодезических измерений (определений)		
23	517387.24	2220940.06	Метод спутниковых геодезических измерений (определений)	0.10	–
24	517343.57	2220955.78	Метод спутниковых геодезических измерений (определений)	0.10	–
25	517297.23	2220972.77	Метод спутниковых геодезических измерений (определений)	0.10	–
26	517248.93	2220989.85	Метод спутниковых геодезических измерений (определений)	0.10	–
27	517211.94	2221003.50	Метод спутниковых геодезических измерений (определений)	0.10	–
28	517215.03	2221011.93	Метод спутниковых геодезических измерений (определений)	0.10	–
29	517195.22	2221018.86	Метод спутниковых геодезических измерений (определений)	0.10	–
30	517192.26	2221010.65	Метод спутниковых геодезических измерений (определений)	0.10	–
31	517155.48	2221023.79	Метод спутниковых геодезических измерений (определений)	0.10	–
32	517105.29	2221041.97	Метод спутниковых геодезических измерений (определений)	0.10	–
33	517055.97	2221059.36	Метод спутниковых геодезических измерений (определений)	0.10	–
34	517021.49	2221072.67	Метод спутниковых геодезических измерений (определений)	0.10	–
35	516964.21	2221092.81	Метод спутниковых геодезических измерений (определений)	0.10	–
36	516905.50	2221113.20	Метод спутниковых геодезических измерений (определений)	0.10	–
37	516824.18	2221141.82	Метод спутниковых геодезических измерений (определений)	0.10	–
38	516756.70	2221166.60	Метод спутниковых геодезических измерений (определений)	0.10	–
39	516734.24	2221174.00	Метод спутниковых геодезических	0.10	–

			измерений (определений)		
40	516720.06	2221182.30	Метод спутниковых геодезических измерений (определений)	0.10	-
41	516719.00	2221179.81	Метод спутниковых геодезических измерений (определений)	0.10	-
42	516678.44	2221194.63	Метод спутниковых геодезических измерений (определений)	0.10	-
43	516614.14	2221217.65	Метод спутниковых геодезических измерений (определений)	0.10	-
44	516563.64	2221236.15	Метод спутниковых геодезических измерений (определений)	0.10	-
45	516512.27	2221254.96	Метод спутниковых геодезических измерений (определений)	0.10	-
46	516460.39	2221273.48	Метод спутниковых геодезических измерений (определений)	0.10	-
47	516395.31	2221297.03	Метод спутниковых геодезических измерений (определений)	0.10	-
48	516333.12	2221319.23	Метод спутниковых геодезических измерений (определений)	0.10	-
49	516274.61	2221339.88	Метод спутниковых геодезических измерений (определений)	0.10	-
50	516239.62	2221352.36	Метод спутниковых геодезических измерений (определений)	0.10	-
51	516214.37	2221378.10	Метод спутниковых геодезических измерений (определений)	0.10	-
52	516155.52	2221438.20	Метод спутниковых геодезических измерений (определений)	0.10	-
53	516110.88	2221483.87	Метод спутниковых геодезических измерений (определений)	0.10	-
54	516064.29	2221532.08	Метод спутниковых геодезических измерений (определений)	0.10	-
55	516026.83	2221570.66	Метод спутниковых геодезических измерений (определений)	0.10	-
56	516005.53	2221593.21	Метод спутниковых геодезических измерений	0.10	-



			(определенный)		
57	515976.43	2221622.10	Метод спутниковых геодезических измерений (определенный)	0.10	-
58	515937.32	2221662.79	Метод спутниковых геодезических измерений (определенный)	0.10	-
59	515910.57	2221690.07	Метод спутниковых геодезических измерений (определенный)	0.10	-
60	515852.03	2221750.23	Метод спутниковых геодезических измерений (определенный)	0.10	-
61	515822.94	2221779.56	Метод спутниковых геодезических измерений (определенный)	0.10	-
62	515786.24	2221816.42	Метод спутниковых геодезических измерений (определенный)	0.10	-
63	515734.55	2221868.34	Метод спутниковых геодезических измерений (определенный)	0.10	-
64	515692.01	2221911.07	Метод спутниковых геодезических измерений (определенный)	0.10	-
65	515631.69	2221971.53	Метод спутниковых геодезических измерений (определенный)	0.10	-
66	515593.39	2222009.97	Метод спутниковых геодезических измерений (определенный)	0.10	-
67	515558.52	2222044.20	Метод спутниковых геодезических измерений (определенный)	0.10	-
68	515527.03	2222080.66	Метод спутниковых геодезических измерений (определенный)	0.10	-
69	515494.99	2222116.41	Метод спутниковых геодезических измерений (определенный)	0.10	-
70	515469.76	2222143.71	Метод спутниковых геодезических измерений (определенный)	0.10	-
71	515453.68	2222183.15	Метод спутниковых геодезических измерений (определенный)	0.10	-
72	515424.13	2222248.44	Метод спутниковых геодезических измерений (определенный)	0.10	-
73	515365.14	2222300.36	Метод спутниковых геодезических измерений (определенный)	0.10	-

74	515267.60	2223300.76	Метод спутниковых геодезических измерений (определений)	0.10	-
75	515233.48	2222416.38	Метод спутниковых геодезических измерений (определений)	0.10	-
76	515174.13	2222456.83	Метод спутниковых геодезических измерений (определений)	0.10	-
77	515137.00	2222487.59	Метод спутниковых геодезических измерений (определений)	0.10	-
78	515078.61	2222531.15	Метод спутниковых геодезических измерений (определений)	0.10	-
79	515031.73	2222569.83	Метод спутниковых геодезических измерений (определений)	0.10	-
80	514989.11	2222604.97	Метод спутниковых геодезических измерений (определений)	0.10	-
81	514931.54	2222651.70	Метод спутниковых геодезических измерений (определений)	0.10	-
82	514892.73	2222683.06	Метод спутниковых геодезических измерений (определений)	0.10	-
83	514851.40	2222716.29	Метод спутниковых геодезических измерений (определений)	0.10	-
84	514813.90	2222747.76	Метод спутниковых геодезических измерений (определений)	0.10	-
85	514801.70	2222759.65	Метод спутниковых геодезических измерений (определений)	0.10	-
86	514782.51	2222774.40	Метод спутниковых геодезических измерений (определений)	0.10	-
87	514750.89	2222800.17	Метод спутниковых геодезических измерений (определений)	0.10	-
88	514701.20	2222839.22	Метод спутниковых геодезических измерений (определений)	0.10	-
89	514696.94	2222843.35	Метод спутниковых геодезических измерений (определений)	0.10	-
90	514656.82	2222875.40	Метод спутниковых геодезических измерений (определений)	0.10	-
91	514647.29	2222882.87	Метод спутниковых	0.10	-



			геодезических измерений (определений)		
92	514614.56	2222908.13	Метод спутниковых геодезических измерений (определений)	0.10	-
93	514599.91	2222919.66	Метод спутниковых геодезических измерений (определений)	0.10	-
94	514577.14	2222937.20	Метод спутниковых геодезических измерений (определений)	0.10	-
95	514770.16	2223233.72	Метод спутниковых геодезических измерений (определений)	0.10	-
96	514812.30	2223297.63	Метод спутниковых геодезических измерений (определений)	0.10	-
97	514834.17	2223333.25	Метод спутниковых геодезических измерений (определений)	0.10	-
98	514851.30	2223357.83	Метод спутниковых геодезических измерений (определений)	0.10	-
99	514856.60	2223359.41	Метод спутниковых геодезических измерений (определений)	0.10	-
100	514861.13	2223393.76	Метод спутниковых геодезических измерений (определений)	0.10	-
101	514895.37	2223442.75	Метод спутниковых геодезических измерений (определений)	0.10	-
102	514924.28	2223486.61	Метод спутниковых геодезических измерений (определений)	0.10	-
103	514948.26	2223521.00	Метод спутниковых геодезических измерений (определений)	0.10	-
104	514961.43	2223572.34	Метод спутниковых геодезических измерений (определений)	0.10	-
105	515006.97	2223620.15	Метод спутниковых геодезических измерений (определений)	0.10	-
106	514965.78	2223659.55	Метод спутниковых геодезических измерений (определений)	0.10	-
107	514903.73	2223714.46	Метод спутниковых геодезических измерений (определений)	0.10	-
108	514836.31	2223744.56	Метод спутниковых геодезических	0.10	-

			измерений (определенный)		
109	514796.96	2223760.61	Метод спутниковых геодезических измерений (определенный)	0.10	—
110	514774.34	2223772.38	Метод спутниковых геодезических измерений (определенный)	0.10	—
111	514733.36	2223790.17	Метод спутниковых геодезических измерений (определенный)	0.10	—
112	514688.08	2223811.38	Метод спутниковых геодезических измерений (определенный)	0.10	—
113	514621.91	2223840.42	Метод спутниковых геодезических измерений (определенный)	0.10	—
114	514561.84	2223854.01	Метод спутниковых геодезических измерений (определенный)	0.10	—
115	514557.21	2223833.54	Метод спутниковых геодезических измерений (определенный)	0.10	—
116	514615.65	2223820.26	Метод спутниковых геодезических измерений (определенный)	0.10	—
117	514679.49	2223792.22	Метод спутниковых геодезических измерений (определенный)	0.10	—
118	514724.71	2223771.73	Метод спутниковых геодезических измерений (определенный)	0.10	—
119	514765.16	2223753.48	Метод спутниковых геодезических измерений (определенный)	0.10	—
120	514788.13	2223741.53	Метод спутниковых геодезических измерений (определенный)	0.10	—
121	514828.06	2223725.24	Метод спутниковых геодезических измерений (определенный)	0.10	—
122	514892.19	2223696.62	Метод спутниковых геодезических измерений (определенный)	0.10	—
123	514951.56	2223644.09	Метод спутниковых геодезических измерений (определенный)	0.10	—
124	514980.93	2223615.99	Метод спутниковых геодезических измерений (определенный)	0.10	—
125	514963.31	2223583.00	Метод спутниковых геодезических измерений	0.10	—



			(определений)		
126	514930.82	2223532.71	Метод спутниковых геодезических измерений (определений)	0.10	-
127	514906.90	2223493.40	Метод спутниковых геодезических измерений (определений)	0.10	-
128	514877.99	2223454.55	Метод спутниковых геодезических измерений (определений)	0.10	-
129	514840.97	2223401.58	Метод спутниковых геодезических измерений (определений)	0.10	-
130	514836.20	2223365.35	Метод спутниковых геодезических измерений (определений)	0.10	-
131	514842.89	2223363.23	Метод спутниковых геодезических измерений (определений)	0.10	-
132	514825.83	2223338.78	Метод спутниковых геодезических измерений (определений)	0.10	-
133	514803.87	2223303.01	Метод спутниковых геодезических измерений (определений)	0.10	-
134	514761.79	2223239.19	Метод спутниковых геодезических измерений (определений)	0.10	-
135	514656.97	2223078.23	Метод спутниковых геодезических измерений (определений)	0.10	-
136	514636.03	2223098.56	Метод спутниковых геодезических измерений (определений)	0.10	-
137	514633.53	2223102.37	Метод спутниковых геодезических измерений (определений)	0.10	-
138	514619.99	2223097.97	Метод спутниковых геодезических измерений (определений)	0.10	-
139	514623.00	2223088.46	Метод спутниковых геодезических измерений (определений)	0.10	-
140	514629.88	2223090.58	Метод спутниковых геодезических измерений (определений)	0.10	-
141	514651.41	2223069.69	Метод спутниковых геодезических измерений (определений)	0.10	-
142	514558.00	2222925.99	Метод спутниковых геодезических измерений (определений)	0.10	-

143	514586.95	2222803.14	Метод спутниковых геодезических измерений (определенный)	0.10	—
144	514601.65	2222891.57	Метод спутниковых геодезических измерений (определенный)	0.10	—
145	514634.40	2222866.29	Метод спутниковых геодезических измерений (определенный)	0.10	—
146	514643.79	2222858.84	Метод спутниковых геодезических измерений (определенный)	0.10	—
147	514683.04	2222827.57	Метод спутниковых геодезических измерений (определенный)	0.10	—
148	514687.34	2222823.40	Метод спутниковых геодезических измерений (определенный)	0.10	—
149	514737.83	2222783.72	Метод спутниковых геодезических измерений (определенный)	0.10	—
150	514769.51	2222757.90	Метод спутниковых геодезических измерений (определенный)	0.10	—
151	514787.72	2222743.96	Метод спутниковых геодезических измерений (определенный)	0.10	—
152	514799.90	2222732.08	Метод спутниковых геодезических измерений (определенный)	0.10	—
153	514839.09	2222700.07	Метод спутниковых геодезических измерений (определенный)	0.10	—
154	514879.45	2222666.79	Метод спутниковых геодезических измерений (определенный)	0.10	—
155	514918.82	2222635.38	Метод спутниковых геодезических измерений (определенный)	0.10	—
156	514975.81	2222588.72	Метод спутниковых геодезических измерений (определенный)	0.10	—
157	515018.37	2222553.63	Метод спутниковых геодезических измерений (определенный)	0.10	—
158	515065.65	2222514.62	Метод спутниковых геодезических измерений (определенный)	0.10	—
159	515124.09	2222471.08	Метод спутниковых геодезических измерений (определенный)	0.10	—
160	515160.77	2222440.63	Метод спутниковых	0.10	—



			геодезических измерений (определений)		
161	515210.23	2222400.10	Метод спутниковых геодезических измерений (определений)	0.10	-
162	515254.32	2222364.49	Метод спутниковых геодезических измерений (определений)	0.10	-
163	515351.52	2222284.37	Метод спутниковых геодезических измерений (определений)	0.10	-
164	515406.86	2222235.66	Метод спутниковых геодезических измерений (определений)	0.10	-
165	515434.38	2222174.86	Метод спутниковых геодезических измерений (определений)	0.10	-
166	515451.75	2222132.25	Метод спутниковых геодезических измерений (определений)	0.10	-
167	515478.89	2222102.90	Метод спутниковых геодезических измерений (определений)	0.10	-
168	515511.37	2222066.67	Метод спутниковых геодезических измерений (определений)	0.10	-
169	515544.22	2222029.80	Метод спутниковых геодезических измерений (определений)	0.10	-
170	515578.49	2221995.17	Метод спутниковых геодезических измерений (определений)	0.10	-
171	515616.82	2221956.70	Метод спутниковых геодезических измерений (определений)	0.10	-
172	515677.14	2221896.25	Метод спутниковых геодезических измерений (определений)	0.10	-
173	515719.67	2221853.52	Метод спутниковых геодезических измерений (определений)	0.10	-
174	515771.36	2221801.60	Метод спутниковых геодезических измерений (определений)	0.10	-
175	515808.04	2221764.76	Метод спутниковых геодезических измерений (определений)	0.10	-
176	515837.05	2221735.51	Метод спутниковых геодезических измерений (определений)	0.10	-
177	515895.55	2221675.40	Метод спутниковых геодезических измерений (определений)	0.10	-

			измерений (определений)		
178	515922.25	2221648.16	Метод спутниковых геодезических измерений (определений)	0.10	-
179	515961.46	2221607.37	Метод спутниковых геодезических измерений (определений)	0.10	-
180	515990.50	2221578.54	Метод спутниковых геодезических измерений (определений)	0.10	-
181	516011.66	2221556.14	Метод спутниковых геодезических измерений (определений)	0.10	-
182	516049.21	2221517.47	Метод спутниковых геодезических измерений (определений)	0.10	-
183	516095.82	2221469.23	Метод спутниковых геодезических измерений (определений)	0.10	-
184	516140.51	2221423.50	Метод спутниковых геодезических измерений (определений)	0.10	-
185	516199.37	2221363.40	Метод спутниковых геодезических измерений (определений)	0.10	-
186	516228.02	2221334.20	Метод спутниковых геодезических измерений (определений)	0.10	-
187	516267.59	2221320.09	Метод спутниковых геодезических измерений (определений)	0.10	-
188	516326.10	2221299.44	Метод спутниковых геодезических измерений (определений)	0.10	-
189	516388.21	2221277.27	Метод спутниковых геодезических измерений (определений)	0.10	-
190	516453.29	2221253.72	Метод спутниковых геодезических измерений (определений)	0.10	-
191	516505.13	2221235.21	Метод спутниковых геодезических измерений (определений)	0.10	-
192	516556.42	2221216.44	Метод спутниковых геодезических измерений (определений)	0.10	-
193	516606.99	2221197.91	Метод спутниковых геодезических измерений (определений)	0.10	-
194	516671.28	2221174.89	Метод спутниковых геодезических измерений	0.10	-



195	516749.65	2221146.82	(определенный) Метод спутниковых геодезических измерений (определенный)	0.10	-
196	516817.07	2221122.06	Метод спутниковых геодезических измерений (определенный)	0.10	-
197	516898.57	2221093.38	Метод спутниковых геодезических измерений (определенный)	0.10	-
198	516957.28	2221072.98	Метод спутниковых геодезических измерений (определенный)	0.10	-
199	517004.83	2221056.27	Метод спутниковых геодезических измерений (определенный)	0.10	-
200	516995.66	2221025.00	Метод спутниковых геодезических измерений (определенный)	0.10	-
201	516983.07	2220977.74	Метод спутниковых геодезических измерений (определенный)	0.10	-
202	516970.35	2220931.98	Метод спутниковых геодезических измерений (определенный)	0.10	-
203	516965.47	2220911.47	Метод спутниковых геодезических измерений (определенный)	0.10	-
204	516985.90	2220906.60	Метод спутниковых геодезических измерений (определенный)	0.10	-
205	516990.74	2220926.93	Метод спутниковых геодезических измерений (определенный)	0.10	-
206	517003.33	2220972.23	Метод спутниковых геодезических измерений (определенный)	0.10	-
207	517015.88	2221019.34	Метод спутниковых геодезических измерений (определенный)	0.10	-
208	517024.58	2221048.97	Метод спутниковых геодезических измерений (определенный)	0.10	-
209	517048.70	2221039.65	Метод спутниковых геодезических измерений (определенный)	0.10	-
210	517098.22	2221022.19	Метод спутниковых геодезических измерений (определенный)	0.10	-
211	517148.37	2221004.03	Метод спутниковых геодезических измерений (определенный)	0.10	-

212	517195.27	2220987.27	Метод спутниковых геодезических измерений (определенный)	0.10	-
213	517241.79	2220970.10	Метод спутниковых геодезических измерений (определенный)	0.10	-
214	517290.11	2220953.01	Метод спутниковых геодезических измерений (определенный)	0.10	-
215	517336.40	2220936.04	Метод спутниковых геодезических измерений (определенный)	0.10	-
216	517380.15	2220920.29	Метод спутниковых геодезических измерений (определенный)	0.10	-
217	517423.55	2220904.77	Метод спутниковых геодезических измерений (определенный)	0.10	-
218	517468.03	2220889.14	Метод спутниковых геодезических измерений (определенный)	0.10	-
219	517556.94	2220876.90	Метод спутниковых геодезических измерений (определенный)	0.10	-
220	517601.56	2220860.45	Метод спутниковых геодезических измерений (определенный)	0.10	-
9	517634.81	2220845.53	Метод спутниковых геодезических измерений (определенный)	0.10	-
(3)	-	-	-	-	-
221	517187.91	2220883.80	Метод спутниковых геодезических измерений (определенный)	0.10	-
222	517186.41	2220923.88	Метод спутниковых геодезических измерений (определенный)	0.10	-
223	517184.36	2220968.85	Метод спутниковых геодезических измерений (определенный)	0.10	-
224	517163.38	2220967.89	Метод спутниковых геодезических измерений (определенный)	0.10	-
225	517165.43	2220923.82	Метод спутниковых геодезических измерений (определенный)	0.10	-
226	517166.71	2220888.84	Метод спутниковых геодезических измерений (определенный)	0.10	-
227	517159.84	2220876.39	Метод спутниковых геодезических измерений (определенный)	0.10	-



228	517178.25	2220866.24	Метод спутниковых геодезических измерений (определений)	0.10	-
221	517187.81	2220883.80	Метод спутниковых геодезических измерений (определений)	0.10	-
(4)	-	-	-	-	-
229	516949.34	2220849.36	Метод спутниковых геодезических измерений (определений)	0.10	-
230	516944.63	2220832.13	Метод спутниковых геодезических измерений (определений)	0.10	-
231	516934.29	2220792.52	Метод спутниковых геодезических измерений (определений)	0.10	-
232	516920.84	2220740.72	Метод спутниковых геодезических измерений (определений)	0.10	-
233	516905.90	2220683.71	Метод спутниковых геодезических измерений (определений)	0.10	-
234	516897.05	2220649.61	Метод спутниковых геодезических измерений (определений)	0.10	-
235	516887.87	2220614.76	Метод спутниковых геодезических измерений (определений)	0.10	-
236	516879.38	2220582.36	Метод спутниковых геодезических измерений (определений)	0.10	-
237	516869.08	2220542.17	Метод спутниковых геодезических измерений (определений)	0.10	-
238	516860.68	2220509.44	Метод спутниковых геодезических измерений (определений)	0.10	-
239	516855.59	2220490.37	Метод спутниковых геодезических измерений (определений)	0.10	-
240	516875.85	2220484.95	Метод спутниковых геодезических измерений (определений)	0.10	-
241	516880.99	2220504.11	Метод спутниковых геодезических измерений (определений)	0.10	-
242	516889.43	2220536.95	Метод спутниковых геодезических измерений (определений)	0.10	-
243	516899.71	2220577.09	Метод спутниковых геодезических измерений (определений)	0.10	-

244	516908.18	2220609.42	Метод спутниковых геодезических измерений (определенный)	0.10	—
245	516917.37	2220644.30	Метод спутниковых геодезических измерений (определенный)	0.10	—
246	516926.22	2220678.40	Метод спутниковых геодезических измерений (определенный)	0.10	—
247	516941.25	2220735.45	Метод спутниковых геодезических измерений (определенный)	0.10	—
248	516954.62	2220787.25	Метод спутниковых геодезических измерений (определенный)	0.10	—
249	516964.95	2220826.81	Метод спутниковых геодезических измерений (определенный)	0.10	—
250	516969.53	2220843.73	Метод спутниковых геодезических измерений (определенный)	0.10	—
229	516940.34	2220849.36	Метод спутниковых геодезических измерений (определенный)	0.10	—
(9)	—	—	—	—	—
251	514404.64	2223856.15	Метод спутниковых геодезических измерений (определенный)	0.10	—
252	514448.70	2223845.18	Метод спутниковых геодезических измерений (определенный)	0.10	—
253	514522.43	2223850.57	Метод спутниковых геодезических измерений (определенный)	0.10	—
254	514520.90	2223871.51	Метод спутниковых геодезических измерений (определенный)	0.10	—
255	514450.52	2223866.36	Метод спутниковых геодезических измерений (определенный)	0.10	—
256	514409.61	2223876.90	Метод спутниковых геодезических измерений (определенный)	0.10	—
251	514404.64	2223856.15	Метод спутниковых геодезических измерений (определенный)	0.10	—
(8)	—	—	—	—	—
257	512948.03	2224547.62	Метод спутниковых геодезических измерений (определенный)	0.10	—
258	512992.52	2224523.75	Метод спутниковых геодезических измерений	0.10	—



			(определенный)		
259	513036.54	2224522.60	Метод спутниковых геодезических измерений (определенный)	0.10	-
260	513104.41	2224481.40	Метод спутниковых геодезических измерений (определенный)	0.10	-
261	513132.99	2224463.65	Метод спутниковых геодезических измерений (определенный)	0.10	-
262	513176.38	2224437.14	Метод спутниковых геодезических измерений (определенный)	0.10	-
263	513213.30	2224414.93	Метод спутниковых геодезических измерений (определенный)	0.10	-
264	513223.44	2224408.63	Метод спутниковых геодезических измерений (определенный)	0.10	-
265	513233.21	2224406.11	Метод спутниковых геодезических измерений (определенный)	0.10	-
266	513311.40	2224357.86	Метод спутниковых геодезических измерений (определенный)	0.10	-
267	513355.77	2224330.24	Метод спутниковых геодезических измерений (определенный)	0.10	-
268	513408.09	2224301.56	Метод спутниковых геодезических измерений (определенный)	0.10	-
269	513454.00	2224279.00	Метод спутниковых геодезических измерений (определенный)	0.10	-
270	513510.69	2224258.00	Метод спутниковых геодезических измерений (определенный)	0.10	-
271	513563.74	2224234.19	Метод спутниковых геодезических измерений (определенный)	0.10	-
272	513613.95	2224213.88	Метод спутниковых геодезических измерений (определенный)	0.10	-
273	513816.91	2224131.06	Метод спутниковых геодезических измерений (определенный)	0.10	-
274	513868.09	2224110.13	Метод спутниковых геодезических измерений (определенный)	0.10	-
275	513924.53	2224087.25	Метод спутниковых геодезических измерений (определенный)	0.10	-

276	513984.22	2224063.07	Метод спутниковых геодезических измерений (определений)	0.10	-
277	514030.58	2224024.00	Метод спутниковых геодезических измерений (определений)	0.10	-
278	514076.76	2223987.05	Метод спутниковых геодезических измерений (определений)	0.10	-
279	514080.23	2223991.34	Метод спутниковых геодезических измерений (определений)	0.10	-
280	514109.34	2223972.04	Метод спутниковых геодезических измерений (определений)	0.10	-
281	514136.16	2223953.70	Метод спутниковых геодезических измерений (определений)	0.10	-
282	514160.71	2223923.68	Метод спутниковых геодезических измерений (определений)	0.10	-
283	514168.45	2223930.00	Метод спутниковых геодезических измерений (определений)	0.10	-
284	514142.99	2223961.14	Метод спутниковых геодезических измерений (определений)	0.10	-
285	514114.93	2223980.33	Метод спутниковых геодезических измерений (определений)	0.10	-
286	514085.76	2223999.67	Метод спутниковых геодезических измерений (определений)	0.10	-
287	514089.24	2224003.97	Метод спутниковых геодезических измерений (определений)	0.10	-
288	514043.91	2224041.03	Метод спутниковых геодезических измерений (определений)	0.10	-
289	513995.09	2224081.32	Метод спутниковых геодезических измерений (определений)	0.10	-
290	513932.41	2224106.71	Метод спутниковых геодезических измерений (определений)	0.10	-
291	513876.01	2224129.58	Метод спутниковых геодезических измерений (определений)	0.10	-
292	513824.86	2224150.50	Метод спутниковых геодезических измерений (определений)	0.10	-
293	513821.84	2224233.14	Метод спутниковых	0.10	-

			геодезических измерений (определений)		
294	513572.01	2224253.50	Метод спутниковых геодезических измерений (определений)	0.10	-
295	513518.65	2224277.45	Метод спутниковых геодезических измерений (определений)	0.10	-
296	513462.30	2224298.32	Метод спутниковых геодезических измерений (определений)	0.10	-
297	513417.76	2224320.20	Метод спутниковых геодезических измерений (определений)	0.10	-
298	513366.37	2224348.37	Метод спутниковых геодезических измерений (определений)	0.10	-
299	513322.45	2224375.72	Метод спутниковых геодезических измерений (определений)	0.10	-
300	513241.77	2224425.51	Метод спутниковых геодезических измерений (определений)	0.10	-
301	513231.34	2224428.44	Метод спутниковых геодезических измерений (определений)	0.10	-
302	513224.26	2224432.65	Метод спутниковых геодезических измерений (определений)	0.10	-
303	513187.27	2224455.10	Метод спутниковых геодезических измерений (определений)	0.10	-
304	513144.02	2224481.52	Метод спутниковых геодезических измерений (определений)	0.10	-
305	513115.37	2224499.40	Метод спутниковых геодезических измерений (определений)	0.10	-
306	513042.68	2224543.44	Метод спутниковых геодезических измерений (определений)	0.10	-
307	512998.06	2224544.61	Метод спутниковых геодезических измерений (определений)	0.10	-
308	512968.32	2224560.56	Метод спутниковых геодезических измерений (определений)	0.10	-
309	512967.34	2224558.79	Метод спутниковых геодезических измерений (определений)	0.10	-
310	512927.67	2224581.76	Метод спутниковых геодезических	0.10	-



			измерений (определений)		
311	512923.57	2224574.50	Метод спутниковых геодезических измерений (определений)	0.10	–
312	512923.47	2224574.54	Метод спутниковых геодезических измерений (определений)	0.10	–
313	512919.43	2224567.46	Метод спутниковых геодезических измерений (определений)	0.10	–
314	512918.16	2224565.54	Метод спутниковых геодезических измерений (определений)	0.10	–
317	512948.03	2224547.62	Метод спутниковых геодезических измерений (определений)	0.10	–
3. Сведения о характерных точках части (частей) границы объекта					
Обозначение характерных точек части границы	Координаты, м		Метод определения координат характерной точки	Средняя квадратическая погрешность положения характерной точки (M <sub>0</sub> ), м	Описание обозначения точек на местности (при наличии)
	X	Y			
1	2	3	4	5	6
–	–	–	–	–	–